

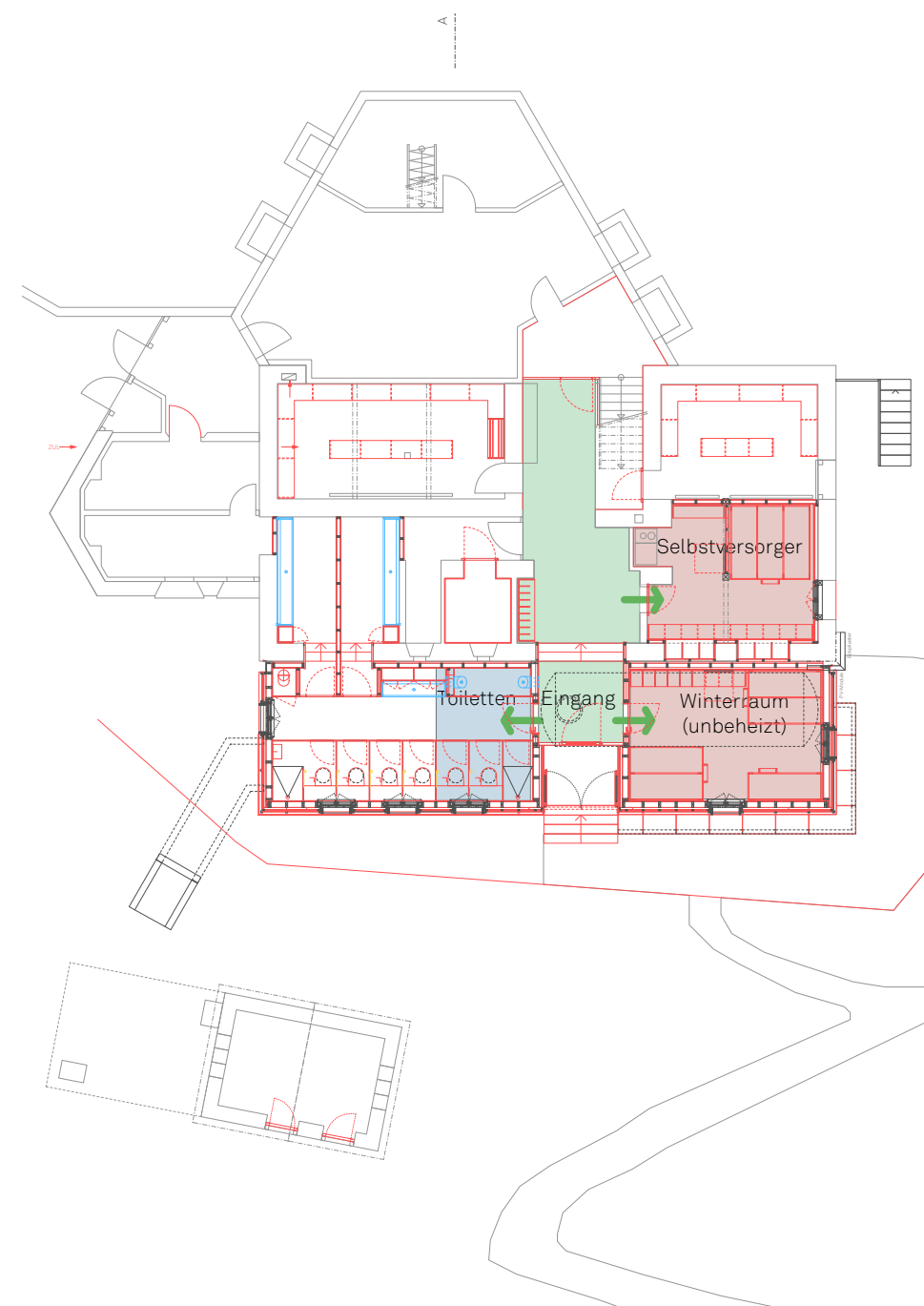
Bestand



Sommer/bewartet



Winter/unbewartet



Schuhraum
kommt im heutigen Winterraum zu liegen. Zugang ab Treppenhaus, Wanddurchbruch nötig

Winterraum
Selbstversorger bestehend, Betten müssen angepasst werden. Zugang über Eingang via Schlafen Türe zu Vorraum im Winter zu

SAC Sektion Blümlisalp
Krankenhausstrasse 40
3600 Thun

Bauherr

┌	┐
└	┘
Präsident, Bernhard Blum	30.04.2021

akkurat bauatelier GmbH
Obere Hauptgasse 62
3600 Thun

Projektverfasser

┌	┐
└	┘
Architekt, Martin Reutimann	30.04.2021

ak062 Umbau Blümlisalphütte

O Blümlisalphütte, 3718 Kandersteg
B SAC Sektion Blümlisalp

akkurat bauatelier GmbH, Obere Hauptgasse 62, 3600 Thun - +41 (0)33 223 36 00 - mail@ak-b.ch - www.ak-b.ch

BG | Schemata Nutzung 1:200

E 13.08.20 rem
R 30.4.21 A bak

A3
ak062_323_Bauprojekt.vwx



ak062_32_027

Geschossflächen

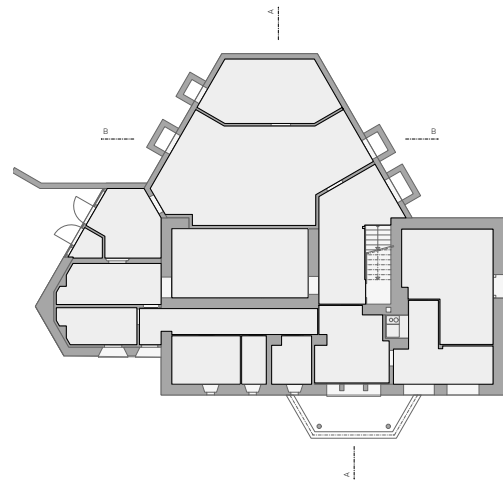
Fäkalienraum

Untergeschoss

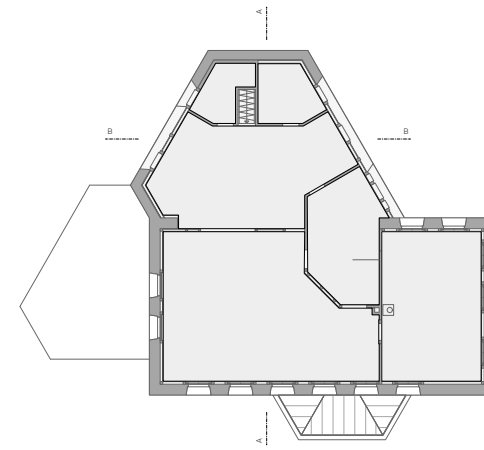
Erdgeschoss

1. Obergeschoss

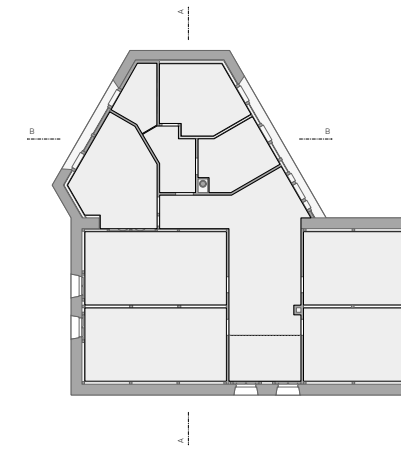
Dachgeschoss



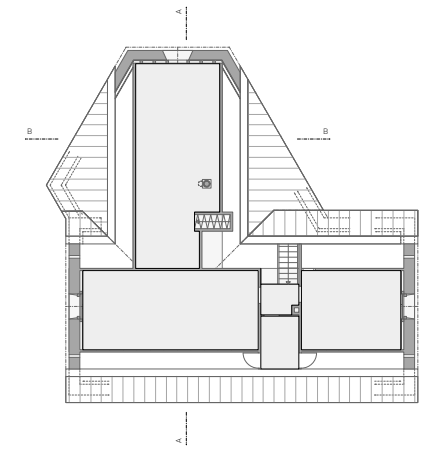
GF = 232 m²



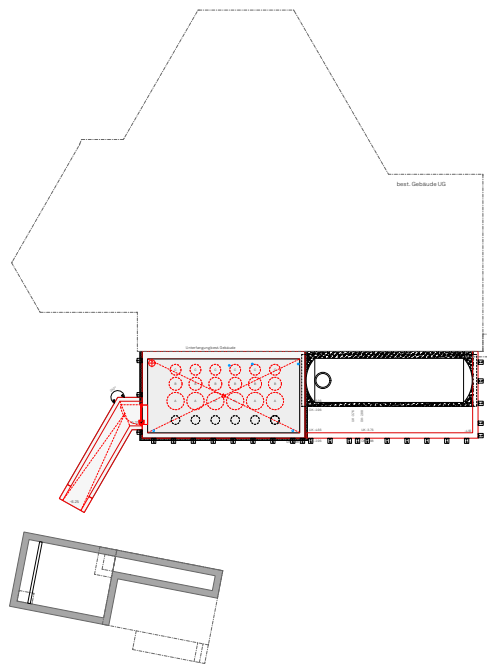
GF = 200 m²



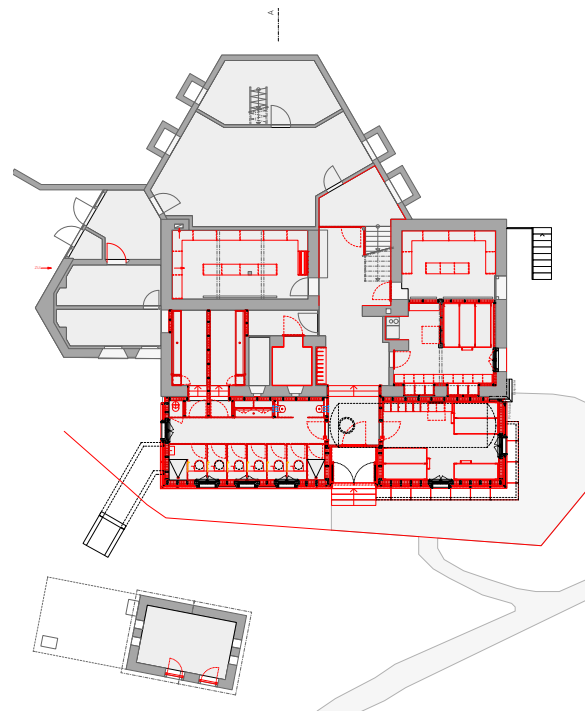
GF = 200 m²



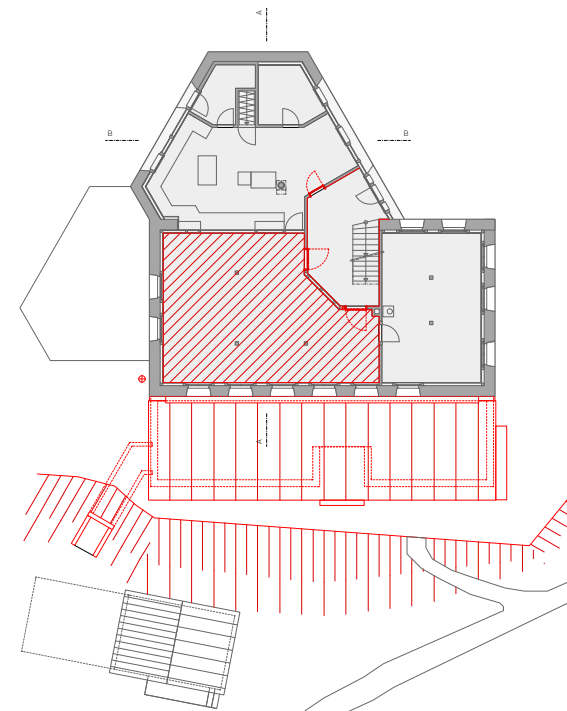
GF = 103 m²



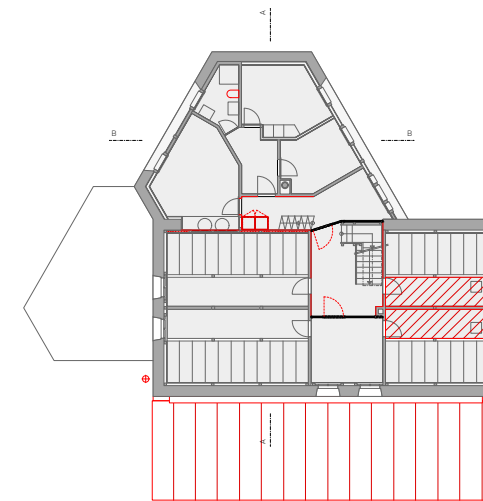
GF = 39 m²



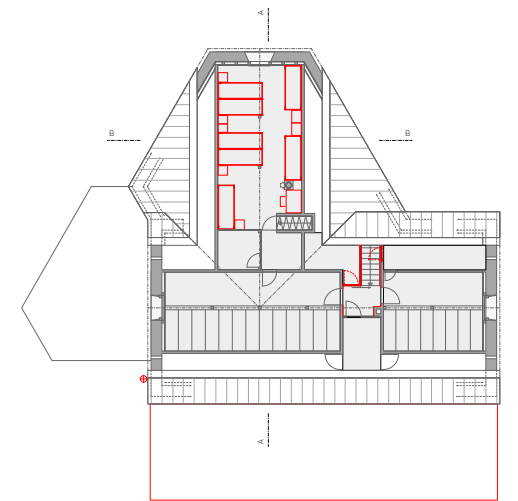
GF = 294 m²



GF = 200 m²



GF = 200 m²



GF = 103 m²

SAC Sektion Blümlisalp
Krankenhausstrasse 40
3600 Thun
Bauherr

Präsident, Bernhard Blum

30.04.2021

akkurat bauatelier GmbH
Obere Hauptgasse 62
3600 Thun
Projektverfasser

Architekt, Martin Reutimann

30.04.2021

Geschossflächen

Bestand: 723 m²
Neu: 113 m²
Total: 838 m²

ak062 Umbau Blümlisalphütte

O Blümlisalphütte, 3718 Kandersteg
B SAC Sektion Blümlisalp

akkurat bauatelier GmbH, Obere Hauptgasse 62, 3600 Thun - +41 (0)33 223 36 00 - mail@ak-b.ch - www.ak-b.ch

BG | Geschossflächen 1:200

E 13.08.20 rem
R 30.4.21 A bak
A3
ak062_323_Bauprojekt.vwx



ak062_32_028